

ОГНИ КОММУНИЗМА

Орган Балаковских райкома и горкома
КПСС, районного и городского
Советов депутатов трудящихся
Саратовской области

№ 15 (360) Год издания 2-й

Среда, 27 января 1965 года

Выходит 4 раза в неделю
Цена 2 коп.

Районная партийная конференция

25 января состоялась XXIX балаковская районная партийная конференция. С докладом об итогах минувшего хозяйственного года и задачах районной партийной организации по производству и продаже сельскохозяйственной продукции в 1965 году выступил председатель оргбюро по подготовке к конференции тов. Уваров В. Ф.

В обсуждении доклада приняли участие председатель колхоза имени Ленина тов. Шелехов К. А., секретарь парторганизации колхоза „Победа“ тов. Пугачев И. С., бригадир колхоза имени Кирова тов. Федоров П. Е., свиновод колхоза имени XVI партсъезда тов. Суркова П. П., председатель колхоза имени Чкалова тов. Шварев А. А., секретарь парторганизации колхоза „Знамя коммунизма“ тов. Зотов В. Б.,

директор завода имени Дзержинского тов. Науменко Д. И., агроном колхоза „Заря“ тов. Меркулов В. Б., председатель колхоза „Заветы Ильича“ тов. Белов В. Г., начальник производственного управления тов. Таболин Г. А., заведующий строительным отделом обкома КПСС тов. Федоров В. Н.

По обсужденному вопросу конференция приняла соответствующее постановление.

Конференция избрала районный комитет партии и ревизионную комиссию и закончила свою работу исполнением делегатами партийного гимна „Интернационал“.

Подробный отчет о конференции будет опубликован в одном из ближайших номеров нашей газеты.

Первый пленум райкома КПСС

Состоялся первый пленум Балаковского райкома КПСС.

Пленум избрал первым секретарем тов. Уварова В. Ф., вторым секретарем — тов. Волкова И. Т., секретарем — тов. Курчатову М. М.

Членами бюро избраны

тт. Волков И. Т., Ивушкин И. С., Курчатов М. М., Таболин Г. А., Ткаченко В. Т., Уваров В. Ф., Хованский М. А., Царев Н. С., Шелехов К. А.

Пленум утвердил заведующим организационно-партийным отделом райкома партии тов. Деянкува Г. К.,

заведующим отделом агитации и пропаганды тов. Милованова Н. А., комитет партийно-государственного контроля в количестве 9 человек. Председателем комитета утвержден тов. Хованский М. А.

Редактором газеты „Огни коммунизма“ утвержден тов. Ткаченко В. Т.

На первом заседании ревизионная комиссия Балаковской районной партийной организации избрала председателем тов. Кобяшова К. А.

Члены райкома КПСС

Абрамова В. В.
Артюшкин В. А.
Белов П. Г.
Белов В. Г.
Быкова Н. И.
Буранов Г. А.
Бондарев И. И.
Вяхирев М. Ф.
Волков И. Т.
Горбачева М. Л.
Гамин В. К.
Ганин С. А.
Денисова А. В.
Деянкув Г. К.
Дмигриев Г. Г.
Зотов В. Б.
Иванова Т. Ф.
Ивушкин И. С.
Канкова А. П.
Курочкина А. Г.
Кузина Н. С.
Коллашов В. Т.
Курчатов М. М.
Линьков В. В.
Ляпин Ф. Е.
Литвинова К. И.

Милованов Н. А.
Меркулов В. Б.
Огурцов Н. Я.
Осогов М. К.
Панищев Н. К.
Пугачев И. С.
Рогов А. Е.
Раевский Д. М.
Степанко В. И.
Семенова Л. Г.
Силенков М. А.
Суркова П. П.
Таболин Г. А.
Ткаченко В. Т.
Уваров В. Ф.
Хириш М. А.
Хованский М. А.
Царев Н. А.
Шиповский А. Я.
Шамьянов Я. К.
Шишкин В. В.
Шилкин А. М.
Шелехов К. А.
Шварев А. А.
Щепетков И. М.

Кандидаты в члены райкома КПСС

Бурмистров С. Е.
Гусев В. И.
Грибаков В. А.
Долгова П. М.
Кудряшов А. А.
Кулагин Г. И.
Калашникова Т. С.
Лаврентьев К. И.
Медведев Е. Н.

Кутявина В. М.
Павлов Н. А.
Поляков А. У.
Тигон В. Ф.
Федоров П. Е.
Цыбаев Ф. И.
Чуланов В. Г.
Шаронов Н. С.

Ревизионная комиссия

Грицук И. К.
Жадаев С. Я.
Кобяшов К. А.

Проводин А. Н.
Рыжейкина В. А.

Избирательные округа по выборам в облсовет

В соответствии с ст. ст. 25 и 26 „Положения о выборах в краевые, областные, окружные, районные, городские, сельские и поселковые Советы депутатов трудящихся РСФСР“ исполнительный комитет областного Совета депутатов трудящихся РЕШАЕТ: образовать следующие избирательные округа по выборам в Саратовский областной Совет депутатов трудящихся:

г. Балаково

Судостроительный избирательный округ № 107. (Центр — завод судоремзавода). Границы: северо-западная часть города — от котлована по Советской улице (нечетная сторона) до улицы имени Урицкого, по улице имени Урицкого (четная сторона) до улицы Харьковской.

Балаковский избирательный округ № 108 (Центр — средняя школа № 1). Границы: западная часть города — от котлована по Советской улице (четная сторона) до улицы им. Урицкого, по улице им. Урицкого (четная сторона) до улицы им. Редкова, по улице им. Редкова (нечетная сторона) до улицы им. Ленина, по улице им. Ленина (нечетная сторона) до улицы им. Свердлова, по улице им. Свердлова (нечетная сторона) до озера Линево.

Чапаевский избирательный округ № 109. (Центр — средняя школа № 52). Границы: западная часть города — от озера Линево по улице им. Свердлова (четная сторона) до улицы им. Ленина, по улице им. Ленина (четная сторона) до улицы им. Редкова, по улице им. Редкова (четная сторона) до улицы им. Урицкого, по улице им. Урицкого (четная сторона) до улицы им. Блинова, по улице им. Блинова (нечетная сторона) до улицы Красноармейской, по улице Красноармейской (нечетная сторона) до улицы Вольской, по улице Вольской (четная сторона) до улицы им. Радищева, по улице им. Радищева (четная сторона) до улицы Пионерской по улице Пионерской (нечетная сторона) до улицы Красноармейской, по улице Красноармейской (нечетная сторона) до озера Линево.

Новопортовый избирательный округ № 110. (Центр — завод им. Дзержинского). Границы: восточная часть города — от парка завода им. Дзержинского по улице им. Харьковской (четная сторона) до улицы им.

Урицкого, по улице им. Урицкого (нечетная сторона) до улицы им. Блинова, по улице им. Блинова до жилгородка.

Дзержинский избирательный округ № 111. (Центр — средняя школа № 4). Границы: северо-восточная часть города — от реки Балаковка, по улице Первомайской (нечетная сторона) до улицы Харьковской, по улице Харьковской (нечетная сторона) до улицы Рабочей, по улице Рабочей (четная и нечетная стороны) до реки Балаковка, поселок завода им. Дзержинского.

Гидростроительный избирательный округ № 112. (Центр — средняя школа № 41). Границы: жилгородок Саратовгэсстрой — кварталы 4, 5, 11, 12.

Шлюзовой избирательный округ № 113. (Центр — клуб Саратовгэсстрой). Границы: жилгородок Саратовгэсстрой — квартал 6.

Новостроительный избирательный округ № 114. (Центр — городская библиотека). Границы: жилгородок Саратовгэсстрой — квартал 7.

Менделеевский избирательный округ № 115. (Центр — школа № 11). Границы: южная часть города — микрорайоны 1, 2, 4, с. Ивановка — общестроитель ГЭС и комбината искусственного волокна, жилые дома железнодорожной станции.

Заречный избирательный округ № 116 (Центр — школа № 9). Границы: юго-восточная часть города — поселок строителей ГЭС (за рекой Сазанлей).

Балаковский район

Маянский избирательный округ № 211. (Центр — здание правления колхоза „Знамя коммунизма“). Сельские Советы: Маянский, Еланский, Плехановский, Красноярский, Ново-Полеводинский.

Мало-Быковский избирательный округ № 212. (Центр — здание правления колхоза „Коммунар“). Сельские Советы: Мало-Быковский, Пылковский, Никольско-Сазакский, Быково-Отрогский, Латалинский, Больше-Кушумский.

Криволучье-Сурский избирательный округ № 213. (Центр — здание Криволучье-Сурского сельского Совета). Сельские Советы: Криволучье-Сурский, Сухоостровский, Майо-Переконский, Хлебновский, Андреевский, Матвеевский, Ликолесский.

На строительстве ГЭС

Качество — на первый план

На высокое качество работ, на экономное расходование материалов — вот на что нацеливает нас партия в настоящее время. Истекший год показал, что многие коллективы добились значительных успехов по качественному выпуску продукции, бережному отношению к расходованию материалов. Есть такие подразделения и на строительстве большой химии и ГЭС. Десятки бригад вели борьбу за экономию каждого гвоздя, метра доски и другого строительного материала. И эта борьба за экономию хорошо влияет на качество строительных работ.

Хорошо известны имена бригадиров Михаила Юхнова из второго стройуправления, Григория Кожухара из четвертого стройуправления, на счету которых только высокое качество работ и большие экономии денежных средств от правильного расходования материалов и хорошо продуманной организации работы механизмов. У них все учтено, все продумано. Каждый рабочий

следит за своим рабочим местом, боится за каждый гвоздь, доску, кирпич.

В новом году такую борьбу нужно повести всюду. Большие резервы имеются у строителей ГЭС. Развернувшееся строительство гидроэлектростанции вбирает в себя большое количество строительных материалов. Должно каждого использовать их умело, с пользой для дела.

До сего времени списывание материалов производится как кому вздумается. Особенно плохой учет ведется отходам лесоматериала. Этими отходами площадки буквально завалены. Они засыпаются землей, ломаются и преобразуются в строительный мусор. Не лучше обстоит дело и с отходами металла. Сколько их погребено под землей, мусором.

Нужно изменить формы списания материалов. Необходимо все деревянные отходы собирать и сосредотачивать их в одном месте с тем, чтобы потом определить кубатуру.

Для сосредоточения металло-

лома также необходимо определить место, куда все это ценное возвратное сырье будет свозиться и здесь сортироваться.

Такой подход к материалам позволит иметь значительные экономии, всегда содержать в чистоте рабочую площадку. А это значит, повысится производительность труда.

Вопрос о качестве. Нужно создавать материальную заинтересованность людей и за высокое качество работ производить выше оплату, за брак — строго вычитать. Тогда у каждого рабочего будет желание выполнить задание с лучшим качеством.

Много нареканий имеют руководители завода сборного железобетона Саратовгэсстрой на плохое качество выпускаемой продукции. Сотни рублей, десятки тонн материалов идет на устранение брака конструкций. Это преступление. И за него люди должны нести ответственность.

Н. КОСЦОВ,

мастер стройуправления № 7.

Об образовании избирательных округов по выборам

Решение исполнительного комитета Балаковского городского Совета депутатов трудящихся от 26 января 1965 года

На основании ст. ст. 49 и 50 «Положения о выборах в краевые, областные, окружные, районные, городские, сельские и поселковые Советы депутатов трудящихся РСФСР» исполнительный комитет городского Совета депутатов трудящихся решает:

образовать следующие избирательные округа по выборам в городской Совет депутатов трудящихся:

- 1-й Балаковский избирательный округ. (Центр—контора рыбпункта). Объединяет: квартал 1, рынок, столовая судоремзавода, клуб судоремзавода, старый затон.
- 2-й Балаковский избирательный округ. (Центр—дом Тарасова, ул. Красная звезда, 17). Объединяет квартал 23.
- 3-й Балаковский избирательный округ. (Центр—дом Субботина, ул. Коммунистическая, 17). Объединяет квартал 22.
- 4-й Балаковский избирательный округ. (Центр—дом Петровской, улица Коммунистическая, 10). Объединяет: кварталы 2, 2-а, 3, 3-а.
- 5-й Балаковский избирательный округ. (Центр—квартира Челова, дом водников 5, квартала 3). Объединяет: дома водников 3, 5.
- 6-й Балаковский избирательный округ. (Центр—дом Аникиной, улица Советская, 33). Объединяет: общежитие профтехучилища № 6 и частные дома на Советской улице.
- 7-й Балаковский избирательный округ. (Центр—квартира Кашаева, дом водников 1, квартала 6). Объединяет: дома водников 1, 2 и 35 по улице Советской.
- 8-й Балаковский избирательный округ. (Центр—квартира Ермаковой, Советская, 55). Объединяет квартал 27.
- 9-й Балаковский избирательный округ. (Центр—дом Штабовой, улица Московская, 29). Объединяет квартал 26.
- 10-й Балаковский избирательный округ. (Центр—дом Сосновцева, улица Красная звезда, 42). Объединяет квартал 25.
- 11-й Балаковский избирательный округ. (Центр—дом Дороднова, улица Красная звезда, 67). Объединяет: кварталы 24, 62, профтехучилище № 6.
- 12-й Балаковский избирательный округ. (Центр—дом Никитиной, улица Коммунистическая, 63). Объединяет квартал 61.
- 13-й Балаковский избирательный округ. (Центр—квартира Швецовой, улица Коммунистическая, 46). Объединяет квартал 60.
- 14-й Балаковский избирательный округ. (Центр—квартира Терехиной, улица Московская, 38). Объединяет квартал 59.
- 15-й Балаковский избирательный округ. (Центр—квартира Сысоева, улица Советская, 73). Объединяет квартал 66.
- 16-й Балаковский избирательный округ. (Центр—квартира Михайлова, улица Коммунистическая, 58). Объединяет квартал 65.
- 17-й Балаковский избирательный округ. (Центр—контора хлебоприемного пункта). Объединяет квартал 64.
- 18-й Балаковский избирательный округ. (Центр—дом Никифорова, улица Красная звезда, 75). Объединяет: кварталы 63, 82.
- 19-й Балаковский избирательный округ. (Центр—дом

- Будниковой, улица Первомайская, 23). Объединяет квартал 81.
- 20-й Балаковский избирательный округ. (Центр—дом Жаровой, улица Первомайская, 25). Объединяет: кварталы 83, 84, 85.
- 21-й Балаковский избирательный округ. (Центр—дом Клева, улица Коммунистическая, 94). Объединяет квартал 80.
- 22-й Балаковский избирательный округ. (Центр—дом Кузнецова, улица Советская, 119). Объединяет: кварталы 79, 86.
- 23-й Балаковский избирательный округ. (Центр—дом Малькова, улица Советская, 52). Объединяет квартал 28.
- 24-й Балаковский избирательный округ. (Центр—дом Данилова, улица Советская, 24). Объединяет: кварталы 16, 21.
- 25-й Балаковский избирательный округ. (Центр—дом Дворникова, улица Заовражная, 15). Объединяет: кварталы 4, 5, 15.
- 26-й Балаковский избирательный округ. (Центр—дом Дувалова, улица Заовражная, 31). Объединяет: кварталы 14, 6.
- 27-й Балаковский избирательный округ. (Центр—дом Ширманова, улица Почтовая, 29). Объединяет: кварталы 20, 17.
- 28-й Балаковский избирательный округ. (Центр—дом Смирнова, улица 20 лет ВЛКСМ, 32). Объединяет квартал 29.
- 29-й Балаковский избирательный округ. (Центр—дом Талыгина, улица Чапаева, 33). Объединяет квартал 30.
- 30-й Балаковский избирательный округ. (Центр—квартира Реут, улица Братьев Захаровых, 75). Объединяет: квартал 58, базарная площадь (два квартала).
- 31-й Балаковский избирательный округ. (Центр—дом Фролова, улица Заовражная, 72). Объединяет: кварталы 7, 13.
- 32-й Балаковский избирательный округ. (Центр—дом Лушиной, улица Топоринская, 100). Объединяет: кварталы 8, 9, 11, 12.
- 33-й Балаковский избирательный округ. (Центр—дом Саурова, улица Свердлова, 19). Объединяет: кварталы 11-а, 12-а.
- 34-й Балаковский избирательный округ. (Центр—дом Коростина, улица Чапаева, 76). Объединяет: кварталы 11-б, 12-б.
- 35-й Балаковский избирательный округ. (Центр—дом Гагина, улица Ленинградская, 29). Объединяет: кварталы 18, 19.
- 36-й Балаковский избирательный округ. (Центр—дом Лепиховой, улица Ленинградская, 65). Объединяет: квартал 31, пожарное депо.
- 37-й Балаковский избирательный округ. (Центр—дом Кирилловой, улица Октябрьская, 79). Объединяет квартал 32.
- 38-й Балаковский избирательный округ. (Центр—дом Зайцевой, улица Октябрьская, 96). Объединяет квартал 33.
- 39-й Балаковский избирательный округ. (Центр—квартира Рябова, улица Ленина, 30). Объединяет квартал 57.
- 40-й Балаковский избирательный округ. (Центр—дом Рябова, улица Ленинградская, 70). Объединяет квартал 56.
- 41-й Балаковский избирательный округ. (Центр—дом

- Никulina, улица Октябрьская, 72). Объединяет квартал 55.
- 42-й Балаковский избирательный округ. (Центр—квартира Борисовой, улица Советская, 72). Объединяет: кварталы 67, 68.
- 43-й Балаковский избирательный округ. (Центр—дом Назарова, улица Первомайская, 49). Объединяет: кварталы 78, 87.
- 44-й Балаковский избирательный округ. (Центр—дом Селиверстовой, улица Чернышевского, 59). Объединяет: кварталы 77, 88.
- 45-й Балаковский избирательный округ. (Центр—квартира Астафьевой, улица Чернышевского, 49). Объединяет: кварталы 76, 89.
- 46-й Балаковский избирательный округ. (Центр—дом Донских, улица Ленинградская, 121). Объединяет: кварталы 70, 69.
- 47-й Балаковский избирательный округ. (Центр—дом № 110 по улице Братьев Захаровых). Объединяет: кварталы 75, 90.
- 48-й Балаковский избирательный округ. (Центр—дом № 108 по улице Ленинградской). Объединяет: кварталы 92, 91.
- 49-й Балаковский избирательный округ. (Центр—дом Попова, улица Свердлова, 136). Объединяет квартал 170.
- 50-й Балаковский избирательный округ. (Центр—дом Васильевской, улица Октябрьская, 125). Объединяет: кварталы 71, 72, 73, 74.
- 51-й Балаковский избирательный округ. (Центр—дом Груздевой, улица Заовражная, 71). Объединяет: кварталы 10, 39, 40, 41, 43, музей В. И. Чапаева.
- 52-й Балаковский избирательный округ. (Центр—дом Кулигина, улица Чапаева, 96). Объединяет: кварталы 37, 38, 42, 44.
- 53-й Балаковский избирательный округ. (Центр—дом Роголина, улица Чапаева, 97). Объединяет: кварталы 35, 36, 45, 46.
- 54-й Балаковский избирательный округ. (Центр—дом Елисейевой, улица Свердлова, 82). Объединяет: кварталы 34, 47.
- 55-й Балаковский избирательный округ. (Центр—дом Чугуновой, улица Ленина, 58). Объединяет: квартал 54, средняя школа № 52.
- 56-й Балаковский избирательный округ. (Центр—дом Пичина, улица Победа, 9). Объединяет: кварталы 176, 177, 179.
- 57-й Балаковский избирательный округ. (Центр—клуб УПП ВОС (общества слепых). Объединяет: кварталы 178, 178-а, сады у озера Линево.
- 58-й Балаковский избирательный округ. (Центр—дом Шалашова, улица Факел социализма, 20). Объединяет: кварталы 132, 133.
- 59-й Балаковский избирательный округ. (Центр—дом Ворфоломеева, улица Комсомольская, 13). Объединяет: кварталы 134, 135.
- 60-й Балаковский избирательный округ. (Центр—дом Богданова, улица Луначарского, 7). Объединяет: кварталы 136, 137.
- 61-й Балаковский избирательный округ. (Центр—дом Закржевской, улица Трудовая, 43). Объединяет: кварталы 138, 139, 144, 145.
- 62-й Балаковский избирательный округ. (Центр—дом Панькова, улица Розы Люксем-

- бург, 19). Объединяет: кварталы 141, 147, 140, 146.
- 63-й Балаковский избирательный округ. (Центр—дом Рахчеева, улица Луначарского, 27). Объединяет: кварталы 142, 143, 148.
- 64-й Балаковский избирательный округ. (Центр—дом Калинин, улица Ленина, 72). Объединяет: кварталы 150, 151.
- 65-й Балаковский избирательный округ. (Центр—дом Ведминской, улица Трудовая, 72). Объединяет: кварталы 152, 153, 154.
- 66-й Балаковский избирательный округ. (Центр—дом Кулебякиной, улица Некрасова, 4). Объединяет: кварталы 155, 167, 168.
- 67-й Балаковский избирательный округ. (Центр—дом Сенькина, улица Социалистическая, 61). Объединяет: кварталы 156, 157.
- 68-й Балаковский избирательный округ. (Центр—дом Трошина, улица Фабричная, 97). Объединяет: кварталы 158, 159, 159-а.
- 69-й Балаковский избирательный округ. (Центр—дом Филатова, улица Красноармейская, 55). Объединяет: кварталы 160, 161, 169.
- 70-й Балаковский избирательный округ. (Центр—дом Лебедева, улица Фрунзе, 17). Объединяет: кварталы 164, 165, 166.
- 71-й Балаковский избирательный округ. (Центр—дом Зеленского, улица Карла Маркса, 10). Объединяет: кварталы 162, 163.
- 72-й Балаковский избирательный округ. (Центр—дом Прокофьева, улица Пугачева, 10). Объединяет: кварталы 149, 149-а.
- 73-й Балаковский избирательный округ. (Центр—дом Генералова, улица Комсомольская, 99). Объединяет: кварталы 48, 49.
- 74-й Балаковский избирательный округ. (Центр—дом Борзова, улица Чернышевского, 106). Объединяет: кварталы 104, 95.
- 75-й Балаковский избирательный округ. (Центр—дом Фролова, улица Братьев Захаровых, 156). Объединяет: кварталы 93, 94.
- 76-й Балаковский избирательный округ. (Центр—дом Тилулаксеа, улица Степана Разина, 30). Объединяет: кварталы 109, 110, 172-а, 172-б.
- 77-й Балаковский избирательный округ. (Центр—дом Филатова, улица Садовая, 72, квартира 2). Объединяет: кварталы 105, 106, 107.
- 78-й Балаковский избирательный округ. (Центр—дом Карпушина, улица Садовая, 74, квартира 6). Объединяет: квартал 108, дома кирпичного завода.
- 79-й Балаковский избирательный округ. (Центр—дом Чуприна, улица Садовая, 61). Объединяет квартал 104-а.
- 80-й Балаковский избирательный округ. (Центр—дом Казакова, улица Шкарбанова, 8). Объединяет квартал 171.
- 81-й Балаковский избирательный округ. (Центр—дом Петракова, улица Гоголя, 2). Объединяет квартал 171-а.
- 82-й Балаковский избирательный округ. (Центр—дом Чернекова, улица Тихая, 52-а). Объединяет Кирпичные выселки первые.
- 83-й Балаковский избирательный округ. (Центр—дом Старостина, улица Фадеева, 22-а). Объединяет Кирпичные выселки вторые.
- 84-й Балаковский избирательный округ. (Центр—дом Белоущенко, Кирпичные выселки, 17). Объединяет: Кир-

- пичные выселки третьи, территория ферм № 1, 2 колхоза им. Ленина.
- 85-й Балаковский избирательный округ. (Центр—дом Зимина, улица Пролетарская, 130). Объединяет: кварталы 96, 103.
- 86-й Балаковский избирательный округ. (Центр—дом Костосовой, улица Советская, 120). Объединяет: кварталы 97, 102.
- 87-й Балаковский избирательный округ. (Центр—дом Пономарева, улица Московская, 126). Объединяет: кварталы 98, 101.
- 88-й Балаковский избирательный округ. (Центр—дом Кузнецовой, Садовые выселки, 24). Объединяет: кварталы 101-а, 101-б, 102-а.
- 89-й Балаковский избирательный округ. (Центр—клуб завода имени Ф. Э. Дзержинского). Объединяет: кварталы 99, 100, 113, клуб завода имени Ф. Э. Дзержинского.
- 90-й Балаковский избирательный округ. (Центр—клуб имени Ф. Э. Дзержинского). Объединяет: дома 121, 123.
- 91-й Балаковский избирательный округ. (Центр—завком завода имени Ф. Э. Дзержинского). Объединяет дом 125.
- 92-й Балаковский избирательный округ. (Центр—квартира Александрова, Коммунистическая, 121). Объединяет: общежития 1, 2, 3, дом 121-а.
- 93-й Балаковский избирательный округ. (Центр—дом Сайбель, площадь 20 лет ВЛКСМ, 9). Объединяет: дома 123-а, 123-б, 125-а, отдельные частные дома.
- 94-й Балаковский избирательный округ. (Центр—квартира Моисеева, улица Коммунистическая, 133). Объединяет: кварталы 131-а, 173.
- 95-й Балаковский избирательный округ. (Центр—дом Качкина, улица Студенческая, 76). Объединяет: кварталы 119, 120, 121.
- 96-й Балаковский избирательный округ. (Центр—дом Телечковой, улица Первомайская, 9). Объединяет: кварталы 114, 115.
- 97-й Балаковский избирательный округ. (Центр—дом Крисса, улица Селидьбенская, 21). Объединяет: кварталы 116, 117, 118.
- 98-й Балаковский избирательный округ. (Центр—дом Агапова, улица Крестьянская, 49). Объединяет: кварталы 121, 122.
- 99-й Балаковский избирательный округ. (Центр—дом Борисихина, улица Селидьбенская, 52). Объединяет: кварталы 129, 129-а, 130, 130-а.
- 100-й Балаковский избирательный округ. (Центр—дом Макарова, улица Рабочая, 36). Объединяет: кварталы 116-а, 123, 128, 126.
- 101-й Балаковский избирательный округ. (Центр—дом Горчакова, улица Авдонинский тупик, 12). Объединяет: кварталы 124, 125, 127.
- 102-й Балаковский избирательный округ. (Центр—дом Соловухова, улица Ломоносова, 7). Объединяет: поселок завода имени Дзержинского—кварталы 242, 255.
- 103-й Балаковский избирательный округ. (Центр—дом Гуськова, улица Ломоносова, 22). Объединяет: поселок завода имени Дзержинского—кварталы 243, 244, 253, 254.
- 104-й Балаковский избирательный округ. (Центр—дом Варгина, улица Суворова, 29). Объединяет: поселок завода имени Дзержинского—кварталы 251, 252.
- 105-й Балаковский избирательный округ. (Центр—дом Куряева, улица Чкалова, 43).

В Балаковский городской Совет депутатов трудящихся

- Объединяет: поселок завода имени Дзержинского—кварталы 249, 250, 262, 263.
- 106-й Балаковский избирательный округ.** (Центр—дом Овчинникова, улица Куйбышева, 35). Объединяет: поселок завода имени Дзержинского—кварталы 260, 261, 267.
- 107-й Балаковский избирательный округ.** (Центр—дом Пряхина, улица Заводская, 33). Объединяет: поселок завода имени Дзержинского—кварталы 258, 259.
- 108-й Балаковский избирательный округ.** (Центр—дом Красовского, улица Коммунарная, 26). Объединяет: поселок завода имени Дзержинского—кварталы 256, 257.
- 109-й Балаковский избирательный округ.** (Центр—дом Самойленко, улица Ватутина, 18). Объединяет: поселок завода имени Дзержинского—кварталы 268, 269, 278, 271.
- 110-й Балаковский избирательный округ.** (Центр—квартира Поддевалова, улица Ватутина, 1, квартира 12). Объединяет: поселок завода имени Дзержинского—кварталы 245, 272.
- 111-й Балаковский избирательный округ.** (Центр—квартира Огородова, улица Заводская, 65, квартира 8). Объединяет: поселок завода имени Дзержинского—кварталы 246, 247, 248, сады пищекомбината и лесопитомника.
- 112-й Балаковский избирательный округ.** (Центр—квартира Андреева, улица Республиканская, 39, квартира 8). Объединяет: жилгородок—коттеджи и Дома по улице Республиканская, 39, 41, 43.
- 113-й Балаковский избирательный округ.** (Центр—квартира Соколова, улица Красноармейская, 14, квартира 6). Объединяет: жилгородок—коттеджи и дома по улице Красноармейской, 12, 14, Проспект строителей 4, 6, 6-а, 5, 5-а.
- 114-й Балаковский избирательный округ.** (Центр—квартира Крайнова, улица Академика Жук, 7, квартира 3). Объединяет: жилгородок—улицы Республиканская 47, 49, Академика Жук 3, 5, 7.
- 115-й Балаковский избирательный округ.** (Центр—квартира Никитина, улица Академика Жук, 9, квартира 8). Объединяет: жилгородок—Проспект строителей 7, 8, 8-а, 10, Академика Жук 9, 11.
- 116-й Балаковский избирательный округ.** (Центр—квартира Борщева, улица Академика Жук, 17, квартира 5). Объединяет: жилгородок—улицы Академика Жук 15, 17, 19, 21, Революционная 31, 31-а, Розы Люксембург 34.
- 117-й Балаковский избирательный округ.** (Центр—дом № 48-а по улице Революционная). Объединяет: жилгородок—улицы Красноармейская 16, 18, 20, 22, Проспект строителей 3, 3-а, Революционная 48, 48-а.
- 118-й Балаковский избирательный округ.** (Центр—квартира Богомазова, улица Красноармейская, 26, квартира 5). Объединяет: жилгородок—улицы Красноармейская 24, 26, Революционная 27, 29, Розы Люксембург 30, 32, 32-а.
- 119-й Балаковский избирательный округ.** (Центр—квартира Бычкова, улица Розы Люксембург, 33, квартира 8). Объединяет: жилгородок—улицы Красноармейская 28, 30, 32, Розы Люксембург 33, 33-а.
- 120-й Балаковский избирательный округ.** (Центр—квартира Гурьянова, улица Пионерская, 48-а, квартира 8). Объединяет: жилгородок—улицы Розы Люксембург 35, 37, Пионерская 48, 48-а, 50.
- 121-й Балаковский избирательный округ.** (Центр—квартира Куркина, улица Розы Люксембург, 43, квартира 3). Объединяет: жилгородок—улицы Розы Люксембург 41, 43, 43-а, 45, Академика Жук 23.
- 122-й Балаковский избирательный округ.** (Центр—красный уголок общежития № 1, улица Пионерская, 54). Объединяет: жилгородок—улицы Академика Жук 25, Пионерская 52, 52-а, 54, Радищева 47.
- 123-й Балаковский избирательный округ.** (Центр—политехнический институт, здание № 2). Объединяет: жилгородок—улицы Радищева 47-а, 30, Академика Жук 31, 33, 35, Ленина 116, 118.
- 124-й Балаковский избирательный округ.** (Центр—квартира Клиндухова, улица Ленина, 125, квартира 12). Объединяет: жилгородок—улицы имени В. И. Ленина 123, 125.
- 125-й Балаковский избирательный округ.** (Центр—дом № 39 по улице Академика Жук). Объединяет: жилгородок—улицы Радищева 36, Академика Жук 39, 41, 41-а.
- 126-й Балаковский избирательный округ.** (Центр—дом № 45 по улице Академика Жук). Объединяет: жилгородок—улицы Академика Жук 45, 45-а, 47, 49.
- 127-й Балаковский избирательный округ.** (Центр—квартира Коптева, улица Механизаторов, 12). Объединяет: жилгородок—улицы Механизаторов 12, 12-а, 12-б, 14.
- 128-й Балаковский избирательный округ.** (Центр—учебный пункт ГЭС). Объединяет: жилгородок—улицы Механизаторов 8, 8-а, 10, 10-а, 6-а.
- 129-й Балаковский избирательный округ.** (Центр—квартира Щербановой, улица Механизаторов, 6, квартира 7). Объединяет: жилгородок—улицы Механизаторов 2, 4, 4-а, 6.
- 130-й Балаковский избирательный округ.** (Центр—квартира Шумилина, улица Механизаторов, 3). Объединяет: жилгородок—улицы Механизаторов 3, Радищева 50, 52, 54.
- 131-й Балаковский избирательный округ.** (Центр—квартира Васильковской, улица Академика Жук, 53). Объединяет: жилгородок—улицы Механизаторов 5, Академика Жук 51, 53, 55.
- 132-й Балаковский избирательный округ.** (Центр—квартира Воробьева, улица Радищева, 62). Объединяет: жилгородок—улицы Радищева 56, 58, 60, 62.
- 133-й Балаковский избирательный округ.** (Центр—квартира Булатовой, улица Академика Жук, 59, квартира 2). Объединяет: жилгородок—улицы Академика Жук 57, 59, 61, 61-а.
- 134-й Балаковский избирательный округ.** (Центр—клуб гидростроителей). Объединяет: жилгородок—Дом пионеров, улица Академика Жук 4, 4-а, 6, 6-а, 8, 10.
- 135-й Балаковский избирательный округ.** (Центр—контора СУ-4 ГЭС). Объединяет: жилгородок—улицы Академика Жук 14, 16, 16-а, 18, 18-а, Розы Люксембург 42.
- 136-й Балаковский избирательный округ.** (Центр—красный уголок общежития 13, улица Академика Жук, 20). Объединяет: жилгородок—улицы Академика Жук 20, 20-а, 22.
- 137-й Балаковский избирательный округ.** (Центр—квартира Каревой, улица Академика Жук, 24, квартира 9). Объединяет: жилгородок—улицы Академика Жук 24, 24-а, 26.
- 138-й Балаковский избирательный округ.** (Центр—квартира Чолак, улица Академика Жук, 30, квартира 14). Объединяет: жилгородок—улицы Академика Жук 28, 28-а, 30.
- 139-й Балаковский избирательный округ.** (Центр—квартира Кузьминой, улица Ленина, 120, квартира 121). Объединяет: жилгородок—улицы имени В. И. Ленина 120, 122.
- 140-й Балаковский избирательный округ.** (Центр—квартира Кочетковой, улица Республиканская, 57). Объединяет: жилгородок—улицы Республиканская 55.
- 141-й Балаковский избирательный округ.** (Центр—квартира Белоусова, улица Республиканская, 57). Объединяет: жилгородок—улицы Республиканская 57.
- 142-й Балаковский избирательный округ.** (Центр—квартира Березина, улица Республиканская, 59). Объединяет: жилгородок—улицы Республиканская 59, 61.
- 143-й Балаковский избирательный округ.** (Центр—школа № 38). Объединяет: жилгородок—улицы Титова 3, 5, школа № 38.
- 144-й Балаковский избирательный округ.** (Центр—квартира Триль, улица Титова, 7, квартира 24). Объединяет: жилгородок—улицы имени Титова 7, 9.
- 145-й Балаковский избирательный округ.** (Центр—квартира Пайкова, улица Титова, 15, квартира 17). Объединяет: жилгородок—улицы имени Титова 11, 13, 15.
- 146-й Балаковский избирательный округ.** (Центр—красный уголок дома № 17-а по улице Титова). Объединяет: жилгородок—улицы имени Титова 17, 17-а.
- 147-й Балаковский избирательный округ.** (Центр—квартира Балбашовой, улица Титова, 19, квартира 46). Объединяет: жилгородок—улицы имени Титова 19, 19-а, 23-а.
- 148-й Балаковский избирательный округ.** (Центр—дом № 21 по улице Титова). Объединяет: жилгородок—улицы имени Титова 21, 23, 25.
- 149-й Балаковский избирательный округ.** (Центр—дом № 27 по улице имени Титова). Объединяет: жилгородок—улицы имени Титова 27, 29.
- 150-й Балаковский избирательный округ.** (Центр—дом № 31 по улице имени Титова). Объединяет: жилгородок—улицы имени Титова 27-а, 31, 33.
- 151-й Балаковский избирательный округ.** (Центр—дом № 33-а по улице имени Титова). Объединяет: жилгородок—улицы имени Титова 33-а, 35-а, Ленина 124-а.
- 152-й Балаковский избирательный округ.** (Центр—дом № 126 по улице имени Ленина). Объединяет: жилгородок—улицы имени Ленина 124.
- 153-й Балаковский избирательный округ.** (Центр—дом № 124 по улице имени Ленина). Объединяет: жилгородок—улицы имени Ленина, 124.
- 154-й Балаковский избирательный округ.** (Центр—квартира Сыркиной, улица Ленина, 127, квартира 4). Объединяет: жилгородок—улицы имени Ленина 127, 129, Академика Жук 3, 4.
- 155-й Балаковский избирательный округ.** (Центр—красный уголок дома № 40 по улице Академика Жук). Объединяет: жилгородок—улицы Академика Жук 36, 36-а, 38, 40.
- 156-й Балаковский избирательный округ.** (Центр—квартира Попова, улица Академика Жук, 44). Объединяет: жилгородок—улицы Академика Жук 42, 42-а, 44.
- 157-й Балаковский избирательный округ.** (Центр—квартира Козлова, улица Академика Жук, 46). Объединяет: жилгородок—улицы Академика Жук 46.
- 158-й Балаковский избирательный округ.** (Центр—красный уголок дома 48 по улице Академика Жук). Объединяет: жилгородок—улицы Академика Жук 48.
- 159-й Балаковский избирательный округ.** (Центр—красный уголок дома № 50 по улице Академика Жук). Объединяет: жилгородок—улицы Академика Жук 50, 50-а.
- 160-й Балаковский избирательный округ.** (Центр—квартира Беспалова, улица Академика Жук, 50, квартира 54). Объединяет: жилгородок—улицы Академика Жук 52, 54.
- 161-й Балаковский избирательный округ.** (Центр—квартира Садовой, улица Академика Жук, 56, квартира 23). Объединяет: жилгородок—улицы Академика Жук 56, 56-а, 58.
- 162-й Балаковский избирательный округ.** (Центр—квартира Иноземцева, улица имени Ленина, 131). Объединяет: жилгородок—улицы имени В. И. Ленина 131.
- 163-й Балаковский избирательный округ.** (Центр—красный уголок дома № 39-а по улице имени Титова). Объединяет: жилгородок—улицы имени Титова 39, 39-а.
- 164-й Балаковский избирательный округ.** (Центр—красный уголок дома № 41 по улице имени Титова). Объединяет: жилгородок—улицы имени Титова 41.
- 165-й Балаковский избирательный округ.** (Центр—красный уголок дома 43-а, по улице имени Титова). Объединяет: жилгородок—улицы имени Титова 43.
- 166-й Балаковский избирательный округ.** (Центр—красный уголок дома № 41-а по улице имени Титова). Объединяет: жилгородок—улицы имени Титова 41-а, 43-а.
- 167-й Балаковский избирательный округ.** (Центр—квартира Савина, улица имени Титова, 45, квартира 41). Объединяет: жилгородок—улицы имени Титова 45, 45-а.
- 168-й Балаковский избирательный округ.** (Центр—красный уголок дома № 47-а по улице имени Титова). Объединяет: жилгородок—улицы имени Титова 47, 47-а.
- 169-й Балаковский избирательный округ.** (Центр—школа № 12). Объединяет: жилгородок—улицы имени Титова 49, 51, 51-а.
- 170-й Балаковский избирательный округ.** (Центр—школа № 12). Объединяет: жилгородок—улицы имени Титова 53, 55, 55-а.
- 171-й Балаковский избирательный округ.** (Центр—квартира Шлейникова, улица имени Титова, 57-а, квартира 35). Объединяет: жилгородок—улицы имени Титова 57, 57-а, школа № 12, территория сантехучастка.
- 172-й Балаковский избирательный округ.** (Центр—дом № 1 по улице Менделеева). Объединяет: 1-й микрорайон—улицы Менделеева дом № 1, территории энергорайона, фермы № 3 колхоза им. Ленина.
- 173-й Балаковский избирательный округ.** (Центр—дом № 9 по улице Менделеева). Объединяет: 1-й микрорайон—улицы Менделеева дома № 9 и 10.
- 174-й Балаковский избирательный округ.** (Центр—дом № 8 по улице Менделеева). Объединяет: 1-й микрорайон—улицы Менделеева дом № 8.
- 175-й Балаковский избирательный округ.** (Центр—дом № 7 по улице Менделеева). Объединяет: 1-й микрорайон—улицы Менделеева дом № 7.
- 176-й Балаковский избирательный округ.** (Центр—дом № 6 по улице Менделеева). Объединяет: 1-й микрорайон—улицы Менделеева дом № 6.
- 177-й Балаковский избирательный округ.** (Центр—дом № 4 по улице Менделеева). Объединяет: 1-й микрорайон—улицы Менделеева дома № 4, 5.
- 178-й Балаковский избирательный округ.** (Центр—дом № 3 по улице Менделеева). Объединяет: 1-й микрорайон—улицы Менделеева дома № 2, 3.
- 179-й Балаковский избирательный округ.** (Центр—жилгруппа 1, дом № 2). Объединяет: 2-й микрорайон—жилгруппа 1, дом № 2.
- 180-й Балаковский избирательный округ.** (Центр—жилгородок 1, дом № 1-а). Объединяет: 2-й микрорайон—жилгруппа 1, дома 1-а, 1-б.
- 181-й Балаковский избирательный округ.** (Центр—жилгруппа 1, дом № 3). Объединяет: 2-й микрорайон—жилгруппа 1, дом № 3.
- 182-й Балаковский избирательный округ.** (Центр—жилгруппа 1, дом № 4). Объединяет: 2-й микрорайон—жилгруппа 1, дома 4, 7.
- 183-й Балаковский избирательный округ.** (Центр—жилгруппа 1, дом № 6). Объединяет: 2-й микрорайон—жилгруппа 1, дом № 6.
- 184-й Балаковский избирательный округ.** (Центр—жилгруппа 1, дом № 5). Объединяет: 2-й микрорайон—жилгруппа 1, дом № 5.
- 185-й Балаковский избирательный округ.** (Центр—жилгруппа 2, дом № 5). Объединяет: 2-й микрорайон—жилгруппа 2, дома 5, 6.
- 186-й Балаковский избирательный округ.** (Центр—жилгруппа 2, дом № 2). Объединяет: 2-й микрорайон—жилгруппа 2, дома 2, 3, 4.
- 187-й Балаковский избирательный округ.** (Центр—жилгруппа 2, дом № 7). Объединяет: 2-й микрорайон—жилгруппа 2, дом 7.
- 188-й Балаковский избирательный округ.** (Центр—жилгруппа 2, дом № 1). Объединяет: 2-й микрорайон—жилгруппа 2, дом 1.
- 189-й Балаковский избирательный округ.** (Центр—жилгруппа 1, дом № 16). Объединяет: 4-й микрорайон—жилгруппа 1, дома 16, 17, 18, 19, 20, 21, 22, 23, 24, 25, 26.
- 190-й Балаковский избирательный округ.** (Центр—жилгруппа 1, дом № 1). Объединяет: 4-й микрорайон—жилгруппа 1, дома 1, 2, 3, 4, 5, 11, 12, 13, 14, 15.
- 191-й Балаковский избирательный округ.** (Центр—жилгруппа 2, дом № 1-а). Объединяет: 4-й микрорайон—жилгруппа 2, дома 1-а, 2-а, 5-а, 6-а, 11-а, 13-а, 15-а, 19-а.
- 192-й Балаковский избирательный округ.** (Центр—жилгруппа 2, дом № 3-а). Объединяет: 4-й микрорайон—жилгруппа 2, дома 3-а, 4-а, 7-а, 8-а, 9-а, 10-а.
- 193-й Балаковский избирательный округ.** (Центр—жилгруппа 2, дом № 36). Объединяет: 4-й микрорайон—жилгруппа 2, дома 36, 37, 41.
- 194-й Балаковский избирательный округ.** (Центр—жилгруппа 2, дом № 38). Объединяет: 4-й микрорайон—жилгруппа 2, дома 38, 39, 40.
- 195-й Балаковский избирательный округ.** (Центр—жилгруппа 2, дом № 42). Объединяет: 4-й микрорайон—жилгруппа 2, дома 42, 43.
- 196-й Балаковский избирательный округ.** (Центр—жилгруппа 3, дом № 1). Объединяет: 4-й микрорайон—жилгруппа 3, дома 1, 2, 3, 6, 7, 2-а, 3-а.
- 197-й Балаковский избирательный округ.** (Центр—школа № 11). Объединяет: 4-й микрорайон, дома железнодорожной станции и жилые вагоны.
- 198-й Балаковский избирательный округ.** (Центр—дом Бычкова, улица Серова, 10). Объединяет: поселок строителей ГЭС—кварталы 193, 194, 195, 196.
- 199-й Балаковский избирательный округ.** (Центр—дом Романова, улица Заречная, 19). Объединяет: поселок строителей ГЭС—кварталы 197, 198, 199, 200.
- 200-й Балаковский избирательный округ.** (Центр—дом Красикова, улица Заречная, 31). Объединяет: поселок строителей ГЭС—кварталы 201, 202, 203, 204, 205.
- 201-й Балаковский избирательный округ.** (Центр—дом Балакина, улица Балаковская, 25). Объединяет: поселок строителей ГЭС—кварталы 206, 207, 208, 209, 210.
- 202-й Балаковский избирательный округ.** (Центр—дом Павленко, улица Сергея Лазо, 19). Объединяет: поселок строителей ГЭС—кварталы 211, 212, 213, 214.
- 203-й Балаковский избирательный округ.** (Центр—дом Белотуркина, улица Маяковского, 86). Объединяет: поселок строителей ГЭС—кварталы 215, 216, 217.
- 204-й Балаковский избирательный округ.** (Центр—красный уголок дома № 31 по улице Строительной). Объединяет: поселок строителей ГЭС—дома 25, 27, 29, 31 по улице Строительной.
- 205-й Балаковский избирательный округ.** (Центр—красный уголок дома № 33 по улице Строительной). Объединяет: поселок строителей ГЭС—дома по улице Строительной 33, 35, 37, 39, 41 Максима Горького 34.

Нач. см. на 2-й стр.

206-й Балаковский избирательный округ. (Центр—квартира Решетарского по переулку строителей, 13, квартира 2). Объединяет: поселок строителей ГЭС—дома по переулку строителей 1, 2, 3, 4, 5, 6, 7.

207-й Балаковский избирательный округ. (Центр—красный угол дома № 2 по переулку Волжский). Объединяет: поселок строителей ГЭС—дома по переулку строителей 2, 4, 6, 8, по улицам М. Горького, 40, Волжской, 29.

208-й Балаковский избирательный округ. (Центр—красный угол дома № 1 по переулку Волжский). Объединяет: поселок строителей ГЭС—дома по переулку Волжский 1, 3, 5, 7, улице М. Горького, 46.

209-й Балаковский избирательный округ. (Центр—красный угол дома 35 по улице Волжской). Объединяет: поселок строителей ГЭС—дома по улице Волжская 33, 35, Максима Горького, 48, Кутякова, 37.

210-й Балаковский избирательный округ. (Центр—квартира Жабничко, улица Кутякова, 41, квартира 15). Объединяет: поселок строителей ГЭС—дома по улице Максима Горького 35, 37, 40, 41.

211-й Балаковский избирательный округ. (Центр—красный угол

дома № 37 по улице Максима Горького). Объединяет: поселок строителей ГЭС—дома по улице Максима Горького 35, 37.

212-й Балаковский избирательный округ. (Центр—дом № 50 по улице Волжской). Объединяет: поселок строителей ГЭС—квартиры 230, 231, 232, 233.

213-й Балаковский избирательный округ. (Центр—дом Лапшова, улица Балаковская, 41). Объединяет: поселок строителей ГЭС—квартиры 226, 227, 228, 229.

214-й Балаковский избирательный округ. (Центр—дом Максимова, улица Строительная, 83). Объединяет: поселок строителей ГЭС—квартиры 222, 223, 224, 225.

215-й Балаковский избирательный округ. (Центр—дом Лысенко, улица Каховская, 22). Объединяет: поселок строителей ГЭС—квартиры 218, 219.

216-й Балаковский избирательный округ. (Центр—дом № 36 по улице Сергея Лазо). Объединяет: поселок строителей ГЭС—квартиры 220, 221.

217-й Балаковский избирательный округ. (Центр—дом № 66 по улице Сергея Лазо). Объединяет: поселок строителей ГЭС—квартиры 290, 291.

218-й Балаковский избирательный округ. (Центр—дом № 66 по улице Волжской). Объединяет: поселок строителей ГЭС—улица Волжская, дома 66, 68, 70.

219-й Балаковский избирательный округ. (Центр—дом № 48 по улице Щорса). Объединяет: поселок строителей ГЭС—дома по улице Щорса 47, 49, 51.

220-й Балаковский избирательный округ. (Центр—дом № 53 по улице имени Щорса). Объединяет: поселок строителей ГЭС—дома по улице Щорса 51-а, 53, 55, 65-а.

221-й Балаковский избирательный округ. (Центр—дом № 57 по улице имени Щорса). Объединяет: поселок строителей ГЭС—дома по улицам Щорса 57, 59, Балаковской 57, 59, 61, 63, 65.

222-й Балаковский избирательный округ. (Центр—квартира Воронцова, улица Волжская, 74, квартира 1). Объединяет: поселок строителей ГЭС—дома по улице Волжской 72, 74, 76.

223-й Балаковский избирательный округ. (Центр—дом № 78 по улице Волжской). Объединяет: поселок строителей ГЭС—дома по улице Волжской 78, 80, 82.

224-й Балаковский избирательный округ. (Центр—дом № 52 по улице Лобачевского). Объединяет: поселок строителей ГЭС—дома по улице Лобачевского 52, 54, 56.

225-й Балаковский избирательный округ. (Центр—дом № 58 по улице Лобачевского). Объединяет: поселок строителей ГЭС—дома по улице Лобачевского 58, 60, 62.

226-й Балаковский избирательный округ. (Центр—дом № 64 по

улице Лобачевского). Объединяет: поселок строителей ГЭС—дома по улицам Лобачевского 64, 65, Балаковской 69, 71, 73, 75, 77.

227-й Балаковский избирательный округ. (Центр—дом № 80 по улице Балаковской). Объединяет: поселок строителей ГЭС—квартиры 234, 235.

228-й Балаковский избирательный округ. (Центр—дом № 78 по улице Балаковской). Объединяет: поселок строителей ГЭС—квартиры 236, 237.

229-й Балаковский избирательный округ. (Центр—дом № 68 по улице Сергея Лазо). Объединяет: поселок строителей ГЭС—квартиры 238, 239.

230-й Балаковский избирательный округ. (Центр—дом № 66 по улице Сергея Лазо). Объединяет: поселок строителей ГЭС—квартиры 240, 241.

231-й Балаковский избирательный округ. (Центр—квартира Анисимова, улица Каховская, 23, квартира 1). Объединяет: поселок строителей ГЭС—квартал № 27 (коттеджи).

232-й Балаковский избирательный округ. (Центр—квартира Будетенко, улица Мира, 34). Объединяет: поселок строителей ГЭС—квартал 27-а (коттеджи).

233-й Балаковский избирательный округ. (Центр—дом № 96 по улице Волжской). Объединяет: по-

селок строителей ГЭС—квартиры 273, 274, 275.

234-й Балаковский избирательный округ. (Центр—дом Любимова, улица Киевская, 62). Объединяет: поселок строителей ГЭС—квартиры 276, 277, 278.

235-й Балаковский избирательный округ. (Центр—дом № 110 по улице Балаковской). Объединяет: поселок строителей ГЭС—квартиры 279, 280, 281.

236-й Балаковский избирательный округ. (Центр—дом Захарова, улица Сергея Лазо, 104). Объединяет: поселок строителей ГЭС—квартиры 282, 283, 284.

237-й Балаковский избирательный округ. (Центр—дом Покарло, улица Киевская, 120). Объединяет: поселок строителей ГЭС—квартиры 285, 286, 287, 288, 289.

238-й Балаковский избирательный округ. (Центр—с. Ивановка, жилые вагоны, ряды 1, 2, 3).

239-й Балаковский избирательный округ. (Центр—с. Ивановка, школа). Объединяет: село Ивановка, жилые вагоны, ряды 4, 5, 6.

Н. САМОТЕЕВ,

председатель исполкома городского Совета депутатов трудящихся.

А. ЗУИКОВ,

секретарь исполкома городского Совета депутатов трудящихся.

Впервые в Балакове

На ледяной дорожке — сильнейшие

24 января на стадионе „Труд“ впервые жители нашего города стали свидетелями отборочных соревнований чемпионата Европы в гонках по ледяной дорожке. Он набрал 8 очков и занял шестое место. На третьем, четвертом и пятом местах вышли известные советские мотогогонщики Гантанов (11 очков), Моисеев и Браславский (по 10 очков) Москвич Валентин Моисеев показал лучшее время балаковского трека на льду—одна минута 12 секунд.

Хорошо вел гонку Браславский, выступавший под номером 17. Смелость и отвагу он всегда сочетает с разумным расчетом. По мнению судей, серьезную конкуренцию мотогогонщикам всех стран может составить в следующих встречах австриец Альфред Ринцнер. Несмотря на то, что занял в первый день соревнований десятое место, он опасный соперник. А. Ринцнер является вторым призером в Австрии по мотогонкам на гравейной дорожке и имеет большой спортивный опыт.

Впервые участвовали в мотогонках по ледяной дорожке спортсмены Болгарии. Гонки по льду отличаются от гонок по гравейной дорожке большей скоростью. Спортсмены выступают на мотоциклах „ЭСО“ чехословацкого производства, специально подготовленных для гонок на льду. Тормоза на мотоциклах отсутствуют. Чтобы они не скользили по льду, на их ши-

нах установлены шины высотой до 28 миллиметров. Машины снабжены двухступенчатой коробкой передач. Экипировка гонщика по льду отличается от одежды гравейного гонщика тем, что на обувь левой ноги одевается металлический носок. Также пользуются мотогогонщики наколенником из металла или резины, когда „кладут“ машину при прохождении виражей.

В Балакове выступает первая группа участников отборочных соревнований чемпионата Европы. Вторая группа в это же время соревнуется в Уфе. Завтра мотогогонщики вновь встретятся на ледяной дорожке стадиона „Труд“. Победители этих двух встреч войдут в финал отборочных соревнований, который состоится 31 января в Балакове.

М. ФРОЛОВА.

нах установлены шины высотой до 28 миллиметров. Машины снабжены двухступенчатой коробкой передач.

Экипировка гонщика по льду отличается от одежды гравейного гонщика тем, что на обувь левой ноги одевается металлический носок. Также пользуются мотогогонщики наколенником из металла или резины, когда „кладут“ машину при прохождении виражей.

В Балакове выступает первая группа участников отборочных соревнований чемпионата Европы. Вторая группа в это же время соревнуется в Уфе.

Завтра мотогогонщики вновь встретятся на ледяной дорожке стадиона „Труд“. Победители этих двух встреч войдут в финал отборочных соревнований, который состоится 31 января в Балакове.

Карасева Нина Павловна, прож. г. Балаково, ул. Академика Жук, 25, кв. 3, возбуждает дело о разводе с Карасевым Анатолием Григорьевичем, прож. г. Балаково, ул. Пролетарская, 103. Дело подлежит рассмотрению в Балаковском горнарсуде.

Антонова Софья Хачиковна, прож. г. Балаково, Радищева, 36, кв. 16, возбуждает дело о разводе с Антоновым Георгием Васильевичем, прож. там же. Дело подлежит рассмотрению в Балаковском горнарсуде.

Сайфудинов Закирья Александрович, прож. г. Балаково, ул. Чапаева, 86, возбуждает дело о разводе с Сайфудиновой Розой Нургалеевной, прож. Балаковский район, совхоз „Зоркинский“, отделение „Красноармеец“. Дело подлежит рассмотрению в Балаковском районсуде.

Спирин Евгений Ефимович, прож. г. Балаково, Садовые высадки, 22, возбуждает дело о разводе со Спириной Валентиной Николаевной, прож. г. Балаково, Ливневский пер., 1. Дело подлежит рассмотрению в Балаковском горнарсуде.

Готовимся к выставке

На днях в Саратове открывается областная выставка живописи, графики и прикладного искусства. В ней принимают участие и самодеятельные художники Саратовгэсстроя и химкомбината. Художник Ключков познакомит со своими работами по графике, Шаруев—с новыми рисунками, я—с этюдами.

Одновременно мы готовимся к такой же выставке, которая будет организована в нашем городе в апреле во Дворце культуры завода име-

ни Дзержинского. Как члены выставочной комиссии выявляем среди строителей новых самодеятельных живописцев, помогаем им в выборе тем и освоении техники рисования и графики, отбираем наиболее интересные работы. Я лично для районной выставки готовлю пять этюдов, в которых мне хотелось показать родной край, красоту-Волгу, пафос ее новостроек.

В. ДЕЙКИН,
художник первого
стройуправления.

За „канадку“—вдвое дорожке

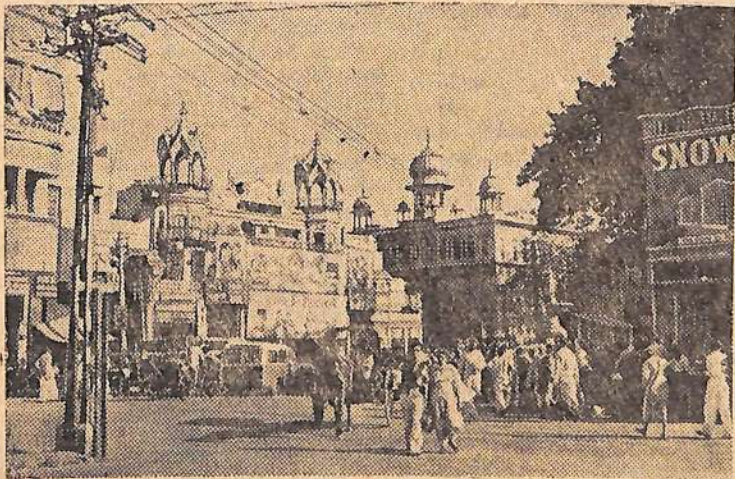
В школе всегда обращается большое внимание на внешний вид учащихся. От них требуют аккуратности, чистоты и опрятности. Но есть люди, которые мешают учителям и родителям воспитывать у детей хороший вкус, правильное представление о красоте.

Кем-то из парикмахеров пушена в ход западная мода стричь «под канадку». Эта прическа уродует детские головы, иным придает

смешной вид. Когда мы заинтересовались методикой такой стрижки, выяснилось, что «канадка» требует труда и времени ничуть не больше, чем обычная стрижка. Зато, будучи «модной», она позволяет брать с клиентов плату вдвое больше обычной. Кто позволил парикмахерам обманывать детей и портить вид школьников? **В. НИКИФОРОВ.**

Редактор Б. Т. ТКАЧЕНКО.

К 15-летию республики Индии



Дели. Площадь фонтанов.